

LE SURREALISME

- **Mouvement littéraire et artistique** de l'après guerre (1918/1966)
- Chef de file: **André BRETON**
- Personnalités littéraires:
 - Louis Aragon
 - Paul Eluard
 - Robert Desnos
- Publication du Manifeste du surréalisme en 1924

Le surréalisme, une rupture

- Mouvement de **révolte** contre une société rationnaliste et positiviste qui a rendu possible les atrocités de la guerre de 14-18.
- **Croyance dans une réalité supérieure** accessible par le **rêve**, la **folie**, le **dérèglement des sens et de la pensée**, les forces de l'**inconscient**, le **hasard**...

L'écriture automatique

- *"automatisme psychique pur, par lequel on se propose d'exprimer, soit verbalement, soit par écrit, soit de toute autre manière, le fonctionnement réel de la pensée. Dictée de la pensée, en l'absence de tout contrôle exercé par la raison, en dehors de toute préoccupation esthétique ou morale. »*
- *Inspirée de la psychanalyse et de la poésie d'Arthur Rimbaud, l'écriture automatique consiste à écrire sans réfléchir si bien que la raison et les idées préconçues n'ont pas le temps d'exercer leur contrôle.*

Le cadavre exquis

- Le **cadavre exquis** est le plus célèbre des jeux surréalistes: il consiste à composer des poèmes ou des dessins à plusieurs, chacun inscrivant un mot ou un motif sur un papier plié, à l'insu des autres participants.
- Les œuvres ainsi obtenues présentent des rapprochements inattendus, comme la phrase: "**le cadavre exquis boira le vin nouveau**", à laquelle le jeu doit son nom.

Des exemples:

- « L'huître du Sénégal mangera le pain tricolore ».
- « La vapeur ailée séduit l'oiseau fermé à clé ».
- L'invention et la pratique du « cadavre exquis », aussi bien écrit que dessiné ou peint, se rattache à l'automatisme. Le hasard, l'abandon, y jouent en effet un rôle essentiel.
- Ce jeu est fondé sur l'inspiration, sur la *dictée automatique*, mais aussi sur une construction réglée : c'est la construction grammaticale, la syntaxe. Ces « cadavres exquis » provoquent impression de *dépaysement* et de *jamais vu*.

Salvator DALI

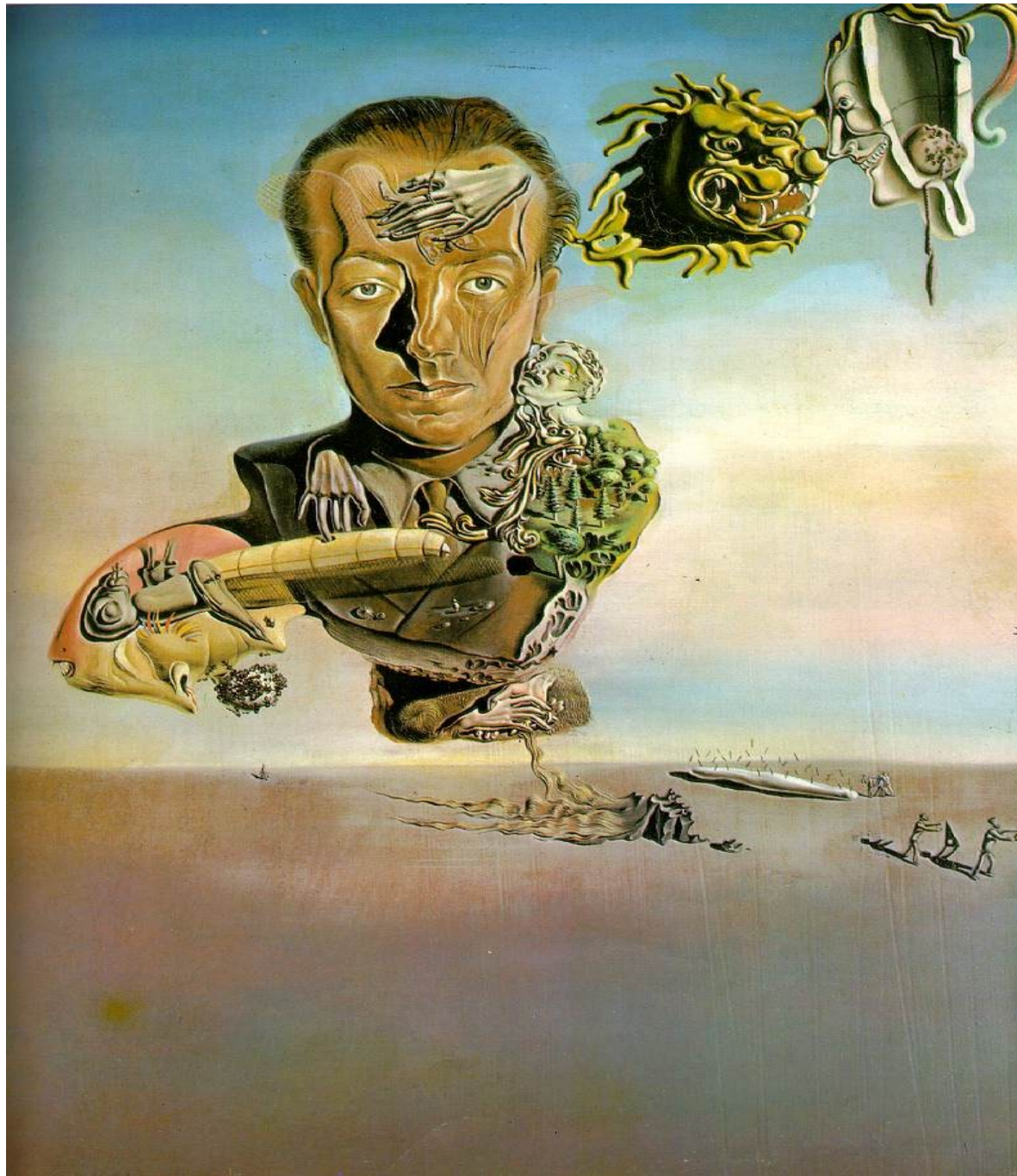
1904-1989



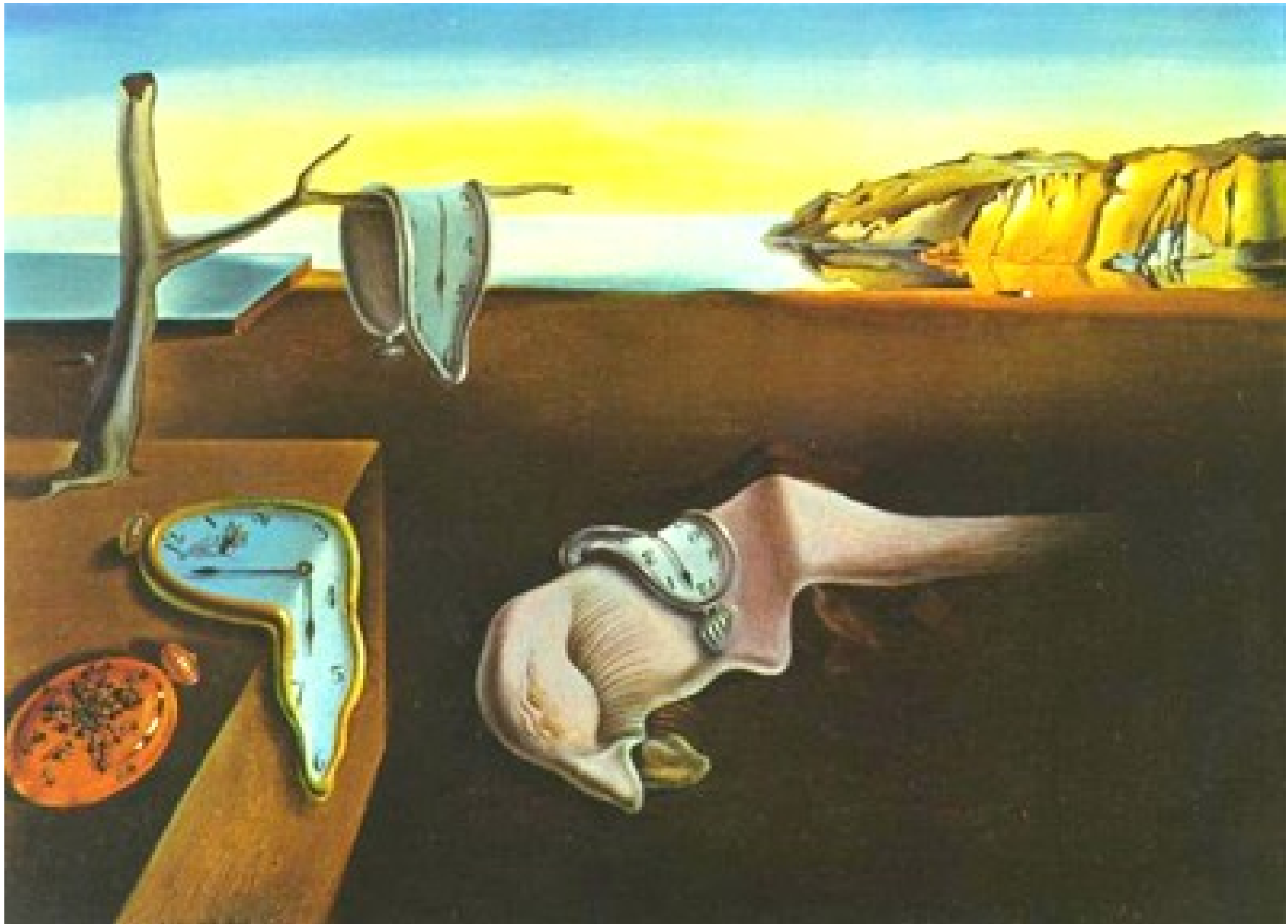
La jeune fille à la fenêtre (1925)



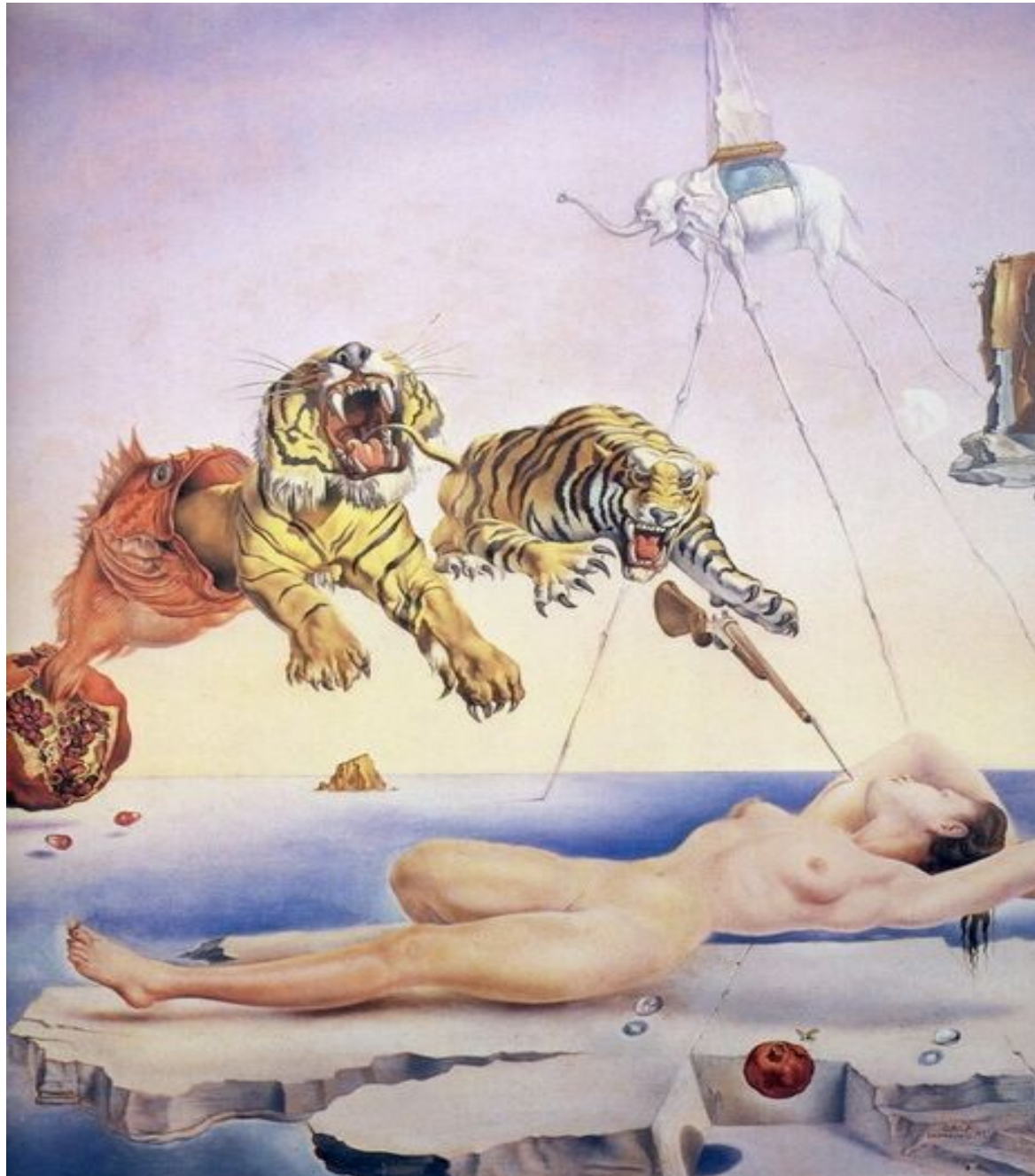
Portrait de Paul Eluard (1929)



Persistence de la mémoire (1931)



Rêve causé par le vol d'une abeille autour d'une pomme-
grenade une seconde avant l'éveil (1944)



autoportrait en Mona lisa (1954)



René Magritte (1898/1867)



La reproduction interdite



La condition humaine (1933)



Ceci n'est pas une pipe (1929)

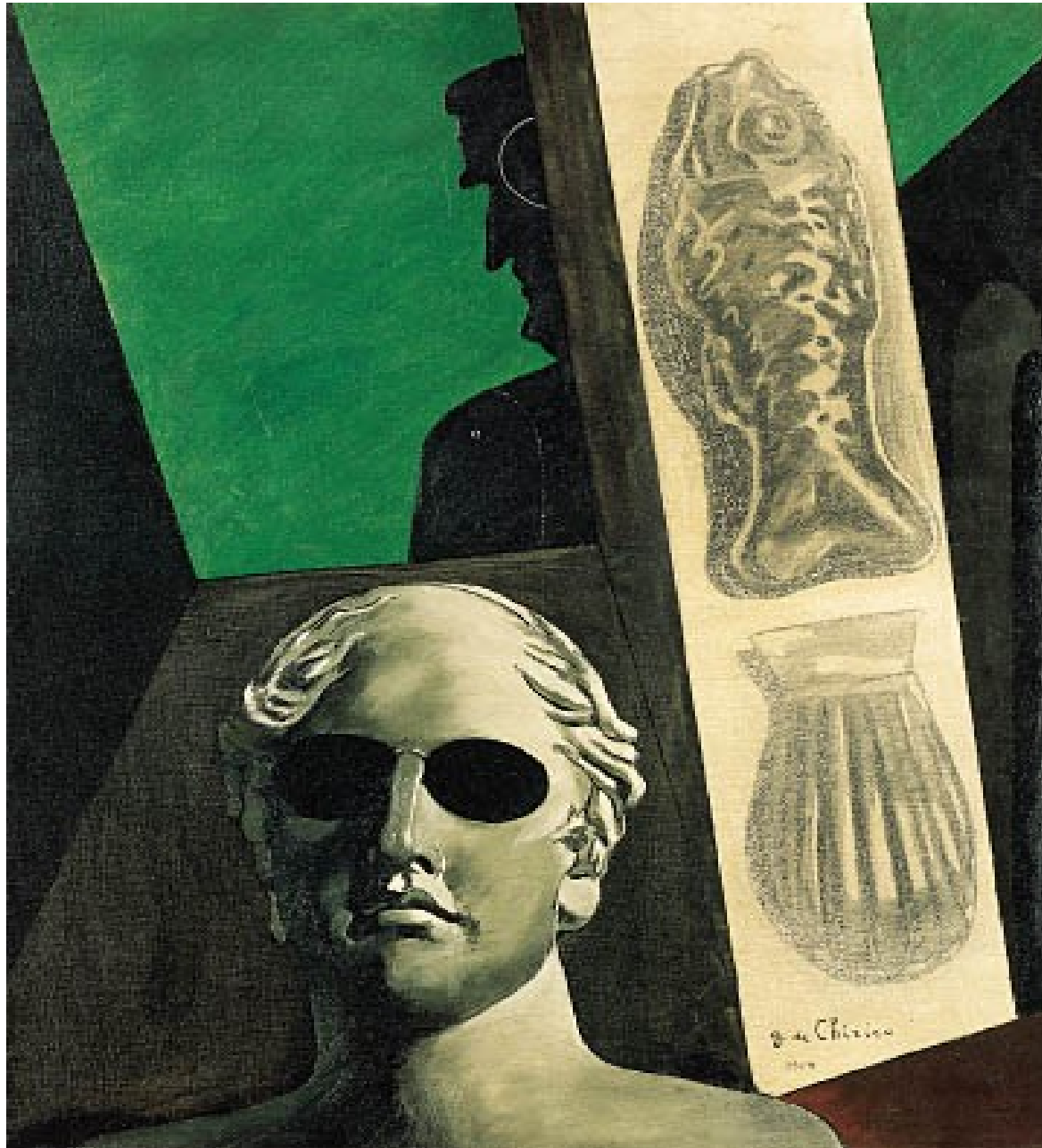


Et bien d'autres...

- Peintres
- Poètes
- Photographes
-

DE CHIRICO

portrait prémonitoire de Guillaume Apollinaire (1914)



Man Ray le violon d'Ingres (1924)



Le ready-made

- **C'est choisir un objet manufacturé et à le désigner comme œuvre d'art.**
- C'est détourner l'objet de sa fonction utilitaire et amener le spectateur à re-voir l'objet qui prend une dimension insolite.
- Le *ready-made* a remis en question la notion de virtuosité et la notion de *savoir-faire*. Il démontre que c'est souvent l'exposition et l'acte de nommer qui fait l'œuvre.
- **C'est donc un jeu mais aussi une interrogation sur l'art, qui devient avant tout un regard, une vision.**

Marcel DUCHAMP la fontaine 1917



L'objet surréaliste

- Après les Ready-made de Marcel Duchamp, André Breton suggère au milieu des années 20 de fabriquer "certains de ces objets qu'on n'aperçoit qu'en rêve", et "dont le sort paraît infiniment problématique et troublant": il s'agit d'assembler des objets déjà existants et de peu de valeur...

BRAUNER le loup-table 1939



Méret Oppenheim le déjeuner en fourrure (1936)



Exemple de poème surréaliste: **Poème de Joan Miró, novembre 1936**

- La belle comtesse
montre sa vieille cuisse
ses entrailles cuisent
les nuées son rond ventre éventail
défie le soleil rond
- Les poils de ses aisselles
se collent aux cils
des chérubins
- L'orteil de son homme
transperce l'arbre fleuri
vérole du potager
- un oiseau se pose sur le nez de son homme
et fait descendre la lune
- la lune se pose sur le cul de son homme
et tombe amoureuse de l'arc-en-ciel
- l'arc-en-ciel s'enferme dans le cercueil
- et le cercueil dit à l'écureuil merdre! Veux tu
finir!