

Carte géologique simplifiée de la Vendée

Légende

Roches sédimentaires

- marnes
- argiles
- calcaires
- grès
- sables

Roches volcaniques

- basaltes
- rhyolites

Roches plutoniques

- diorites, gabbros
- granites

Roches métamorphiques

- amphibolites
- schistes dominants
- micaschistes dominants
- gneiss dominants
- grès dominants
- lentilles (éclogites, phtanites, serpentinites)

Failles

- majeures
- secondaires

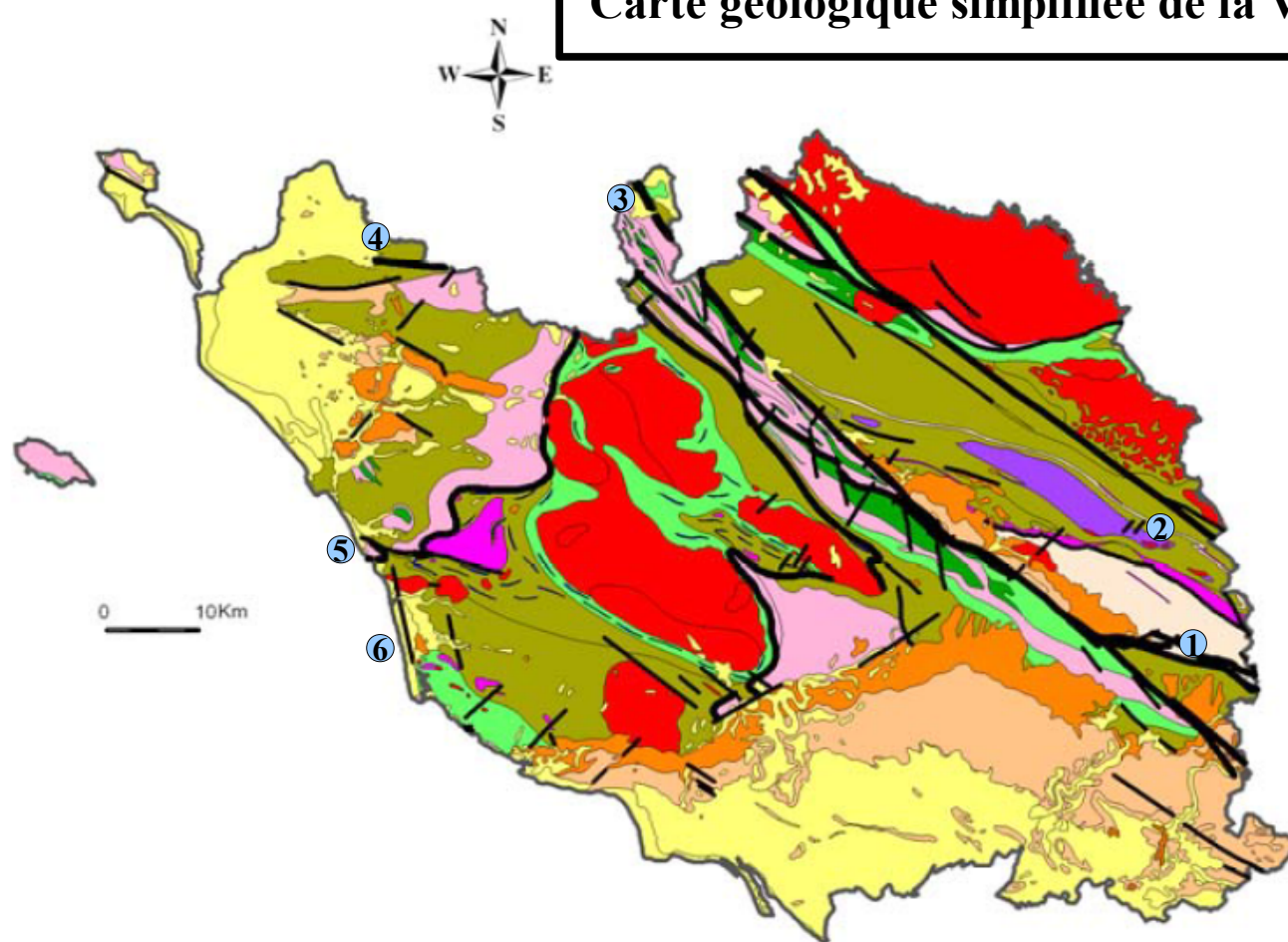


Schéma structural

